

Le cocci-puzzle

But du jeu : redonner forme à la Coccinelle à 7 points (*Coccinella septempunctata*).

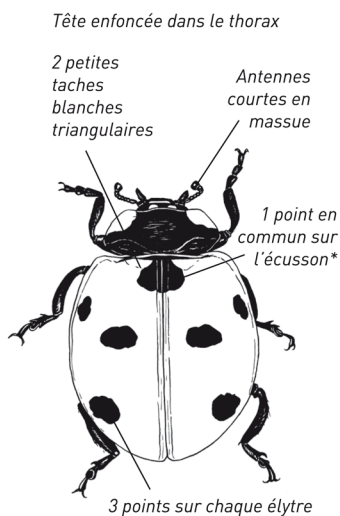
Déroulement

Imprimer ou photocopier la page 2 et découper les différents éléments de la coccinelle. Mélanger-les bien et essayer de les replacer correctement. Attention à bien reconstituer ce petit coléoptère ami de nos jardins !



Quelques infos utiles...

Famille
Coccinellidés



Larve gris clair, 4 taches orange

Laurence Gourdel

Coccinella septempunctata
**Coccinelle à 7 points,
bête à bon dieu**

J	F	M
A	M	J
J	A	S
O	N	D

Il existe une centaine d'espèce de coccinelles dont la grande majorité sont prédatrices (certaines sont cependant phytophages) de pucerons et parfois de cochenilles.

C. septempunctata est la plus commune de nos coccinelles et très facile à reconnaître car ses formes et couleurs varient très peu. La femelle pond jusqu'à 50 œufs par jour. Les adultes se rassemblent pour passer l'automne et l'hiver ensemble, sous les pierres, la mousse et les feuilles mortes.

Bords des chemins (lamier, laiteron, camomille, ombellifères, graminées), arbres et arbustes (aubépine, groseillier), haie, jardin, champs.



Larve et Adulte : pucerons (mais aussi, en période de disette, cochenille, cicadelle, chrysope, larve de chenille ou de mouche...) Il est possible de les voir se nourrir de plantes mais cela joue sur le développement (larves qui ne finissent pas leur cycle ou femelles qui ne peuvent pas concevoir leurs œufs).



STATUT Non protégée

Les informations suivantes sont extraites du cahier technique «A la rencontre des Coléoptères» édité par la Fédération des clubs CPN et disponible sur notre site internet :

www.fcpn.org

Réponse



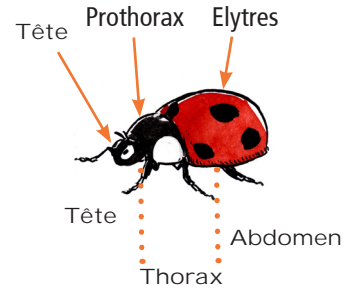
La coccinelle est un insecte et possède donc 3 paires de pattes qui se greffent au niveau du thorax de l'animal (la première paire sur le prothorax).



La paire d'ailes dites membraneuses, qui permet à la coccinelle de s'envoler, s'insèrent au niveau du thorax juste sous le prothorax.



Les élytres, qui sont aussi des ailes mais plus rigides, recouvrent les ailes membraneuses pour les protéger.



Les insectes se divisent en 3 parties : la tête, le thorax et l'abdomen.

Découpage

